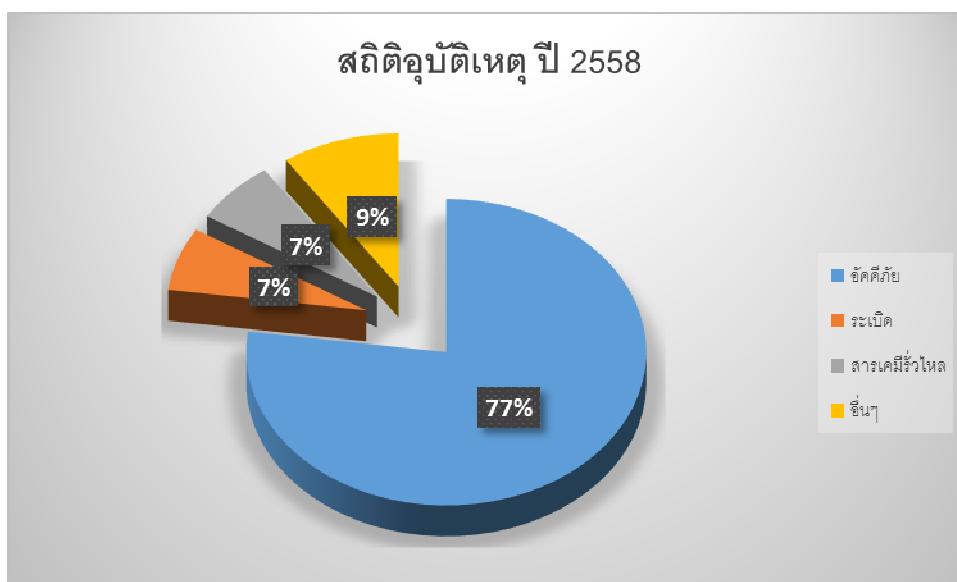


## สถิติการเกิดอุบัติเหตุและอุบัติเหตุร้ายในโรงงานอุตสาหกรรม

ปี ๒๕๕๘ (๑ ม.ค. ๒๕๕๘ - ๓๐ ธ.ค. ๒๕๕๘)

กรมโรงงานอุตสาหกรรม(กรอ.) โดยสำนักเทคโนโลยีความปลอดภัย(สปภ.) ได้รวบรวมการเกิดอุบัติเหตุ การเกิดอัคคีภัย จากหน่วยงานที่เกี่ยวข้องต่างๆ ทั้งในส่วนของ กรอ. คือสำนักโรงงานอุตสาหกรรมรายสาขา ๑-๕ และสำนักติดตามและประเมินผล (สตป.สพอ.) ที่ได้รวบรวมการเกิดเหตุในพื้นที่ต่างจังหวัด รวมถึงจากสื่อต่างๆ ทั้งนี้ เพื่อใช้สำหรับการวิเคราะห์ข้อมูล แนวโน้ม สาเหตุเบื้องต้นของการเกิดอุบัติเหตุและอุบัติเหตุร้าย และแนวทางการมาตรการป้องกัน และการพัฒนางานด้านความปลอดภัยในภาคอุตสาหกรรม ของ กรอ.เท่านั้น

๑. ปี พ.ศ. ๒๕๕๘ (ม.ค. ๕๘ - ธ.ค. ๕๘) มีการเกิดอุบัติเหตุ จำนวน ๑๐๕ ครั้ง แบ่งเป็นประเภทอุบัติเหตุ ดังนี้
  - ๒.๑ อัคคีภัย จำนวน ๘๑ ครั้ง
  - ๒.๒ การระเบิด จำนวน ๗ ครั้ง
  - ๒.๓ สารเคมีรั่วไหล จำนวน ๗ ครั้ง
  - ๒.๔ อื่นๆ เช่น อุบัติเหตุเกี่ยวกับเครื่องจักร ไฟฟ้าดูด ภัยธรรมชาติ จำนวน ๑๐ ครั้ง



### ประเภทอุบัติเหตุในโรงงาน 2558

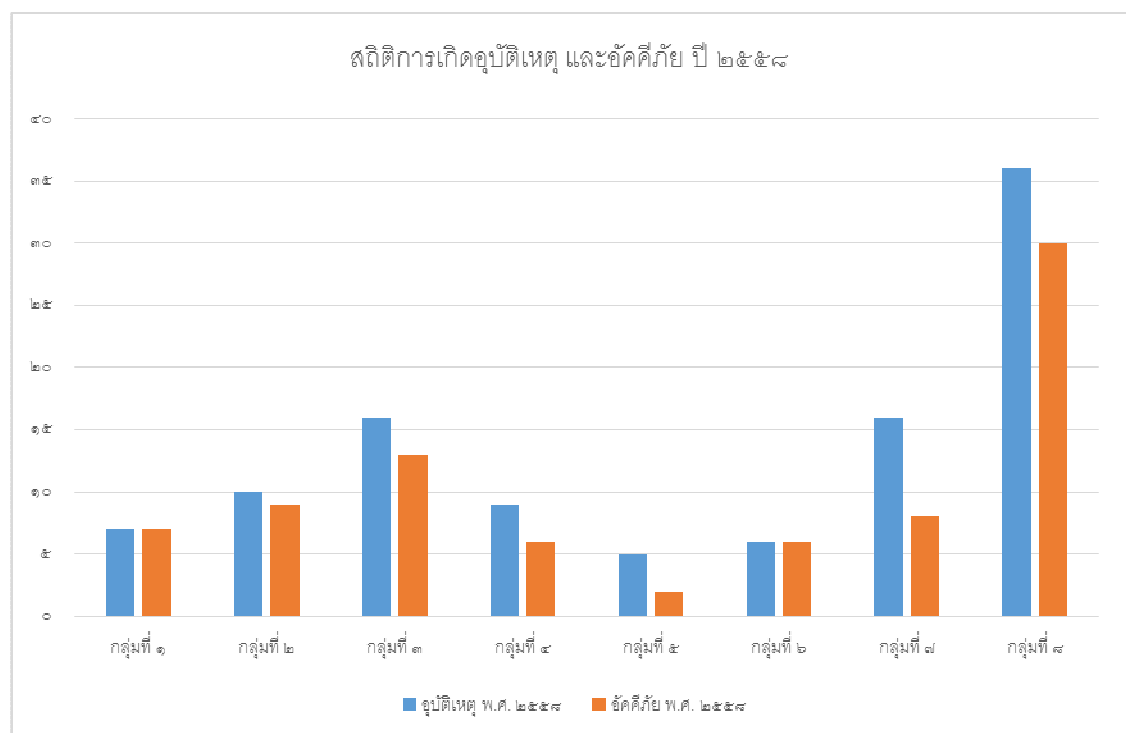
โดยสามารถแบ่งกลุ่มประเภทโรงงานที่เกิดเหตุเป็น ๘ กลุ่ม ดังนี้

๑. กลุ่มโรงงานประกอบกิจการเกี่ยวกับ สิ่งทอ เส้นใยจากพืช พอกย้อมผ้า
๒. กลุ่มโรงงานประกอบกิจการเกี่ยวกับการแปรรูปไม้
๓. กลุ่มโรงงานประกอบกิจการเกี่ยวกับ พลาสติก โฟม กระดาษ ยาง
๔. กลุ่มโรงงานประกอบกิจการเกี่ยวกับ เคมีภัณฑ์ ปิโตรเคมี สารเคมี สารอันตราย
๕. กลุ่มโรงงานประกอบกิจการเกี่ยวกับ สี สารไวไฟ รีไซเคิลน้ำมันใช้แล้ว สกัดน้ำมันจากพืช
๖. กลุ่มโรงงานประกอบกิจการเกี่ยวกับ กากหรือขยะอุตสาหกรรม
๗. กลุ่มโรงงานประกอบกิจการเกี่ยวกับ อาหาร

๘. อื่นๆ ทั่วไป ไม่ใช่โรงงาน

จากการแบ่งกลุ่มโรงงานดังกล่าวข้างต้น ทำให้สามารถว่าในแต่ละกลุ่มประเภทโรงงานมีการเกิดอุบัติเหตุ ดังนี้

| กลุ่มประเภท<br>โรงงาน | อุบัติเหตุ พ.ศ. ๒๕๕๘<br>(โรงงาน) | อัคคีภัย ๒๕๕๘ |
|-----------------------|----------------------------------|---------------|
| กลุ่มประเภทที่ ๑      | ๗                                | ๗             |
| กลุ่มประเภทที่ ๒      | ๑๐                               | ๙             |
| กลุ่มประเภทที่ ๓      | ๑๖                               | ๑๓            |
| กลุ่มประเภทที่ ๔      | ๙                                | ๖             |
| กลุ่มประเภทที่ ๕      | ๕                                | ๒             |
| กลุ่มประเภทที่ ๖      | ๖                                | ๖             |
| กลุ่มประเภทที่ ๗      | ๑๖                               | ๘             |
| กลุ่มประเภทที่ ๘      | ๓๖                               | ๓๐            |
| รวม                   | ๑๐๕                              | ๘๑            |



สถิติสาเหตุการเกิดอัคคีภัยแยกตามกลุ่มประเภทโรงงาน

| การเกิดอัคคีภัย | ไฟฟ้าลัดวงจร | ไฟฟ้าสถิตย์ | เชื่อม/ซ่อมบำรุง | ระบบการเผาไหม้/ท่อน้ำมันร้อน | กองเชื้อเพลิง/เหตุจากภายนอก | ไม่สามารถหาสาเหตุได้ | รวม |
|-----------------|--------------|-------------|------------------|------------------------------|-----------------------------|----------------------|-----|
| ปี ๒๕๕๘         | ๓๓           | ๓           | ๕                | ๑๗                           | ๖                           | ๑๗                   | ๘๑  |

